

BOLETÍN TÉCNICO

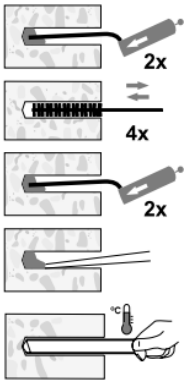
CARACTERÍSTICAS Y APLICACIONES

ESPECIAL PARA FIJACIÓN Y ANCLAJE DE CARGAS MEDIAS Y ALTAS SOBRE TODO TIPO DE MATERIALES DE CONSTRUCCIÓN. Sistema de anclaje químico bi-componente a base vinilester, libre de estireno, usado para anclajes de curado rápido y extremadamente fuertes. Producto con bajo olor, fácil aplicación, de uso inmediato, curado y endurecimiento rápido, no inflamable, alta resistencia química, dieléctrico y puede ser aplicado en concreto húmedo.

INSTRUCCIONES DE USO Y MANIPULACIÓN

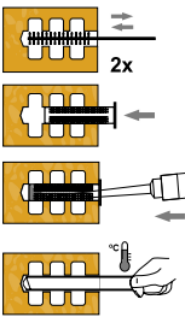
MODO DE EMPLEO: Desenrosque la tapa y enrosque la cánula mezcladora. Aplique con pistola convencional para sellador. No utilice al menos los primeros 10cm hasta obtener una mezcla homogénea. Taladrar el agujero según el diámetro correcto. Eliminar la suciedad con un soplador de aire o un cepillo redondeado. Limpiar de grasa y polvo de las piezas a anclar.

MATERIALES MACIZOS:

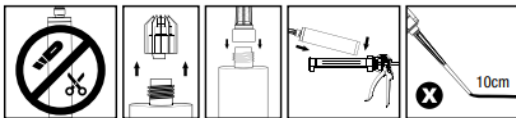


1. Eliminar la suciedad del agujero con un soplador de aire.
2. Luego introducir un cepillo redondo en el agujero para extraer polvo y residuos.
3. Eliminar nuevamente los restos de suciedad del agujero con un soplador de aire.
4. Aplicar el producto desde el fondo del agujero hacia afuera hasta rellenar 100% del volumen.
5. Introducir la varilla con movimiento rotatorio y limpiar el exceso de material. Colocar el accesorio una vez que el producto este curado.

MATERIALES HUECOS:



1. Introducir un cepillo redondo en el agujero para extraer polvo y residuos.
2. Inserte el tarugo (plástico o metálico).
3. Aplicar el producto desde el fondo del agujero hacia afuera hasta rellenar 100% del volumen.
4. Introducir la varilla con movimiento rotatorio y limpiar el exceso de material. Colocar el accesorio una vez que el producto este curado.



PROPIEDADES

- Color de Mezcla: Gris
- Densidad: 1.56 kg/m
- Resistencia a la Compresión: 40.7 (MPa) (EN ISO 604)
- Fuerza de Tensión: 7 N/mm (EN ISO 527)
- Fuerza flexible: 16.6 N/mm (EN ISO 178)

CERTIFICACIONES

- 18/1010 - ETA - EAD 330499-00-0601 Hormigón M8-M24 Barras roscadas 8-25mm barras reforzadas Option 7
- 18/1007 - ETA - EAD 330076-00-0604 - Mampostería M6-M12
- 19/0423 - ETA - EAD 330087-00-0601 - barra post-instalada 8-1 2mm
- CE Certified 1404-CPR-3090, 3091, 3188 - ZAG, Eslovenia
- Fuego aprobada en ETA
- LEED tested 2009 EQ c4.1 SCAQMD rule 1168 (2005.)
- VOC A+ Rating (Volatile Organic Content) Contenido Orgánico Volátil

HOMOLOGACIONES

CE 1404	CE 1404	CE 1404
Chemfix Products Ltd 2019	Chemfix Products Ltd 2019	Chemfix Products Ltd 2019
DoP: www.chemfix.co.uk/dop/easfc	DoP: www.chemfix.co.uk/dop/easfn	DoP: www.chemfix.co.uk/dop/easfr
Chemfix EASF TOP ETA-18/0800 EAD 330499-00-0601 M8-M24 8mm - 24mm Option 7 Uncracked 1404-CPR-3054	Chemfix EASF TOP ETA-18/0799 EAD 330076-00-0604 M6 - M12 Masonry 1404-CPR-3053	Chemfix EASF TOP ETA-19/0102 EAD 330087-00-0601 8mm-12mm + Fire 1404-CPR-3134



ALMACENAMIENTO

Este producto debe ser almacenado entre +5°C y +25°C, lejos de la luz solar directa y de fuentes de calor. Validad (a partir de la fecha de fabricación): 18 meses.

INFORMACIÓN DE GARANTÍA LIMITADA

La información contenida en esta Ficha Técnica se basa en nuestro conocimiento y experiencia hasta la fecha. Debido a que nuestro producto se puede utilizar en una amplia gama de aplicaciones y en diferentes condiciones de trabajo, recomendamos que el cliente realice sus propias pruebas para aprobar la seguridad del producto y el uso previsto. No podemos asumir responsabilidad por los resultados obtenidos por otros cuyos métodos están fuera de nuestro control. Por lo tanto, es responsabilidad exclusiva del usuario determinar la idoneidad del producto para el propósito deseado y adoptar las precauciones que se puedan recomendar para la protección de bienes y personas contra cualquier peligro que pueda implicar su manipulación y aplicación. Nuestra garantía se aplica en el marco de las normas y disposiciones legales vigentes, normas profesionales vigentes y de acuerdo con las determinaciones establecidas en nuestras condiciones generales de venta. La información detallada en este documento se da a título indicativo. Lo mismo se aplica a cualquier información proporcionada verbalmente, por teléfono o por escrito a cualquier cliente potencial o existente. Para obtener información sobre seguridad, manipulación, almacenamiento y eliminación, consulte la respectiva Ficha de Datos de Seguridad (FDS).



unipega.com

info@unipega.com



TABLAS

DATOS DE LAS INSTALACIONES

Anclaje con BARRAS ROSCADAS clase 5.6 en hormigón de 25MPa

TAMAÑO*	CARGA RECOMENDADA*	DISTANCIA*	DIÁMETRO DE LA BROCA*	PROFUNDIDAD*
(mm)	(kN)	(mm)	(mm)	(mm)
M8	8,36	160	10	80
M10	11,79	200	12	90
M12	17,29	240	14	110
M16	24,93	320	18	125
M20	38,14	400	22	170
M24	50,29	450	28	210
M30	68,07	520	35	280

*

Tamaño: Diámetro de la barra

Carga recomendada: Por ejemplo, 17 kN significa 1700 kg de resistencia de unión.

Distancia: Distancia entre puntos de fijación

Diámetro de la broca: Diámetro de la broca que se utilizará para realizar el agujero.

Profundidad: Profundidad del agujero

TIEMPOS DE TRABAJO Y ENDURECIMIENTO

Temperatura del material base	-10°C	-5°C	5°C	15°C	25°C	35°C
Tiempo del trabajo	50'	40'	20'	9'	5'	3'
Tiempo de curado en hormigón seco	240'	180'	90'	60'	30'	20'
Tiempo de curado en hormigón húmedo	x 2	x 2	x 2	x 2	x 2	x 2

INFORMACIÓN DE GARANTÍA LIMITADA

La información contenida en esta Ficha Técnica se basa en nuestro conocimiento y experiencia hasta la fecha. Debido a que nuestro producto se puede utilizar en una amplia gama de aplicaciones y en diferentes condiciones de trabajo, recomendamos que el cliente realice sus propias pruebas para aprobar la seguridad del producto y el uso previsto. No podemos asumir responsabilidad por los resultados obtenidos por otros cuyos métodos están fuera de nuestro control. Por lo tanto, es responsabilidad exclusiva del usuario determinar la idoneidad del producto para el propósito deseado y adoptar las precauciones que se puedan recomendar para la protección de bienes y personas contra cualquier peligro que pueda implicar su manipulación y aplicación. Nuestra garantía se aplica en el marco de las normas y disposiciones legales vigentes, normas profesionales vigentes y de acuerdo con las determinaciones establecidas en nuestras condiciones generales de venta. La información detallada en este documento se da a título indicativo. Lo mismo se aplica a cualquier información proporcionada verbalmente, por teléfono o por escrito a cualquier cliente potencial o existente. **Para obtener información sobre seguridad, manipulación, almacenamiento y eliminación, consulte la respectiva Ficha de Datos de Seguridad (FDS).**



unipega.com

info@unipega.com

f /unipegaoficial

@unipega_oficial

Unipega

Unipega